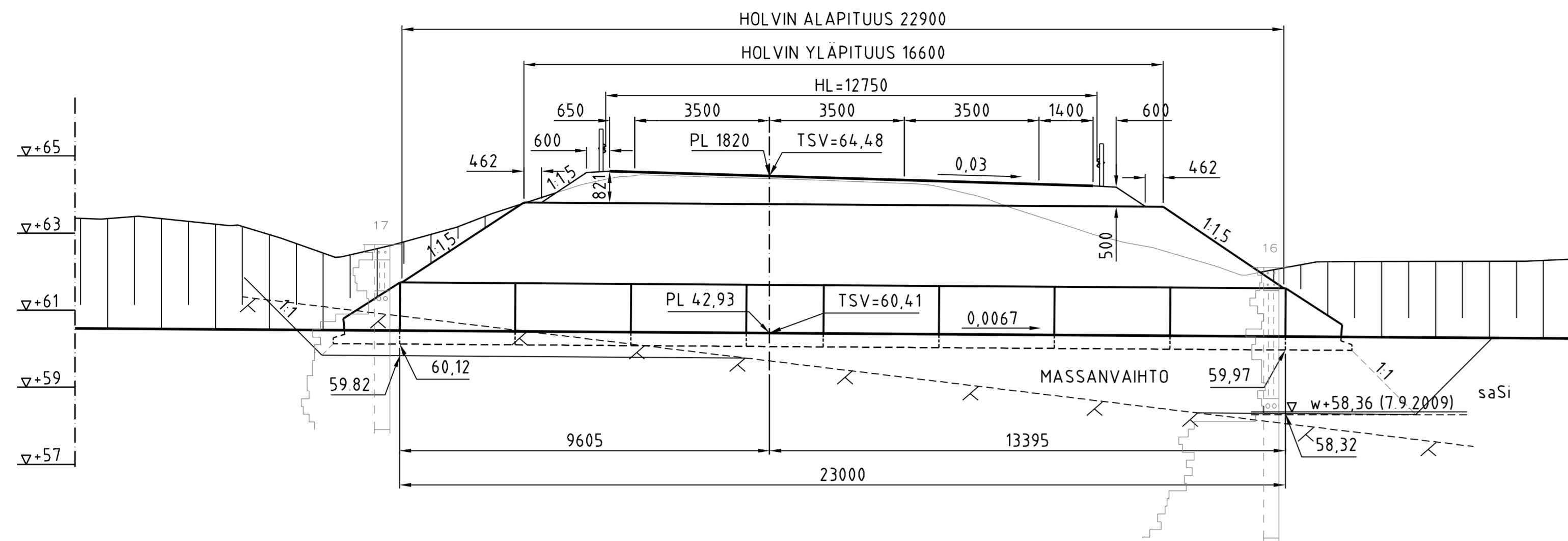
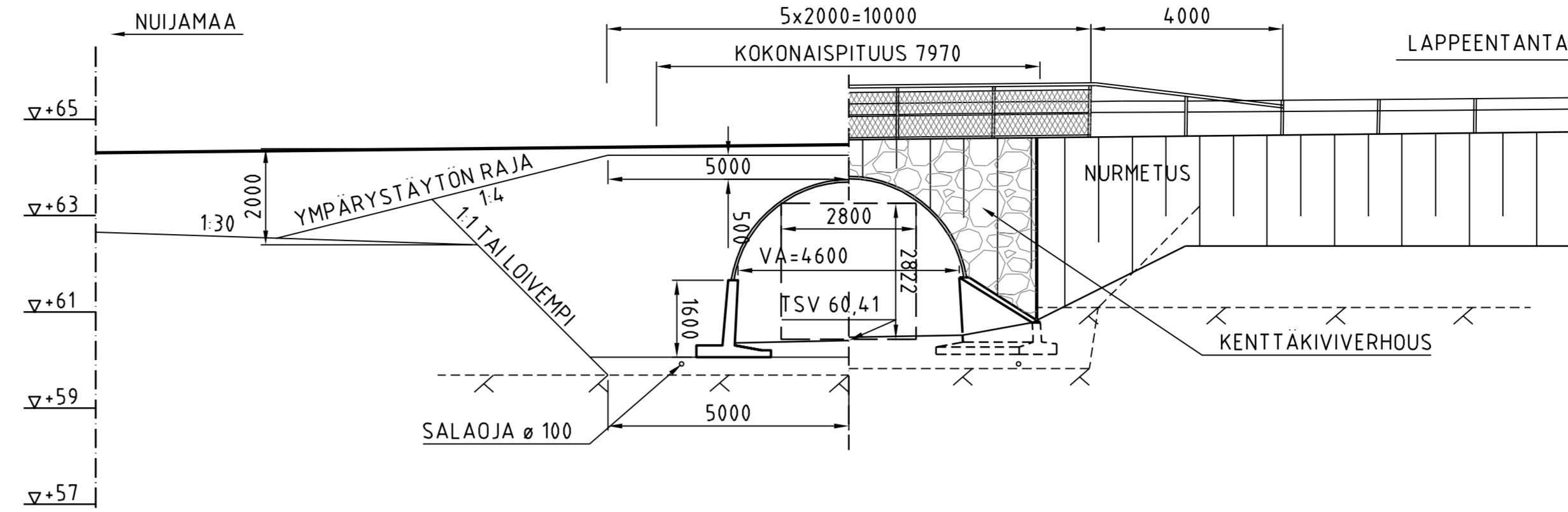


LEIKKAUS A-A 1:100



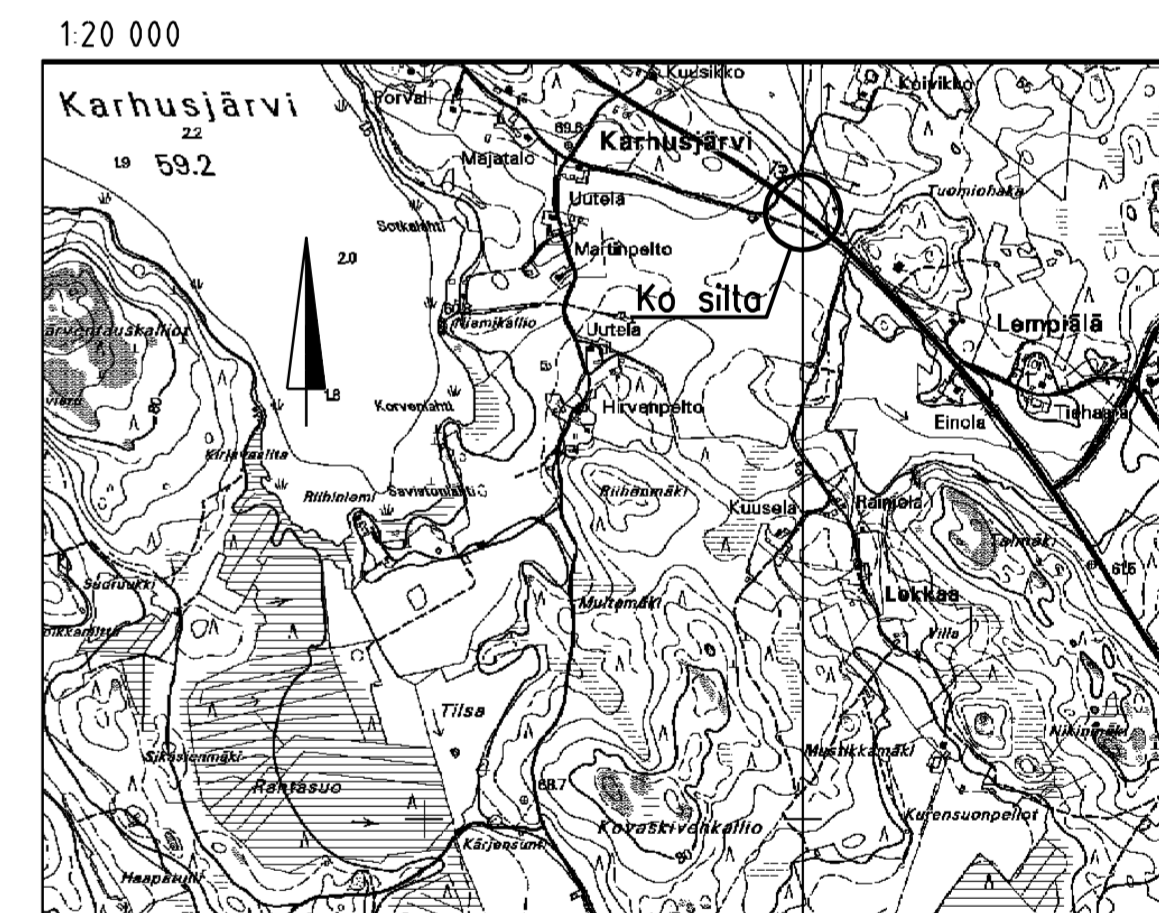
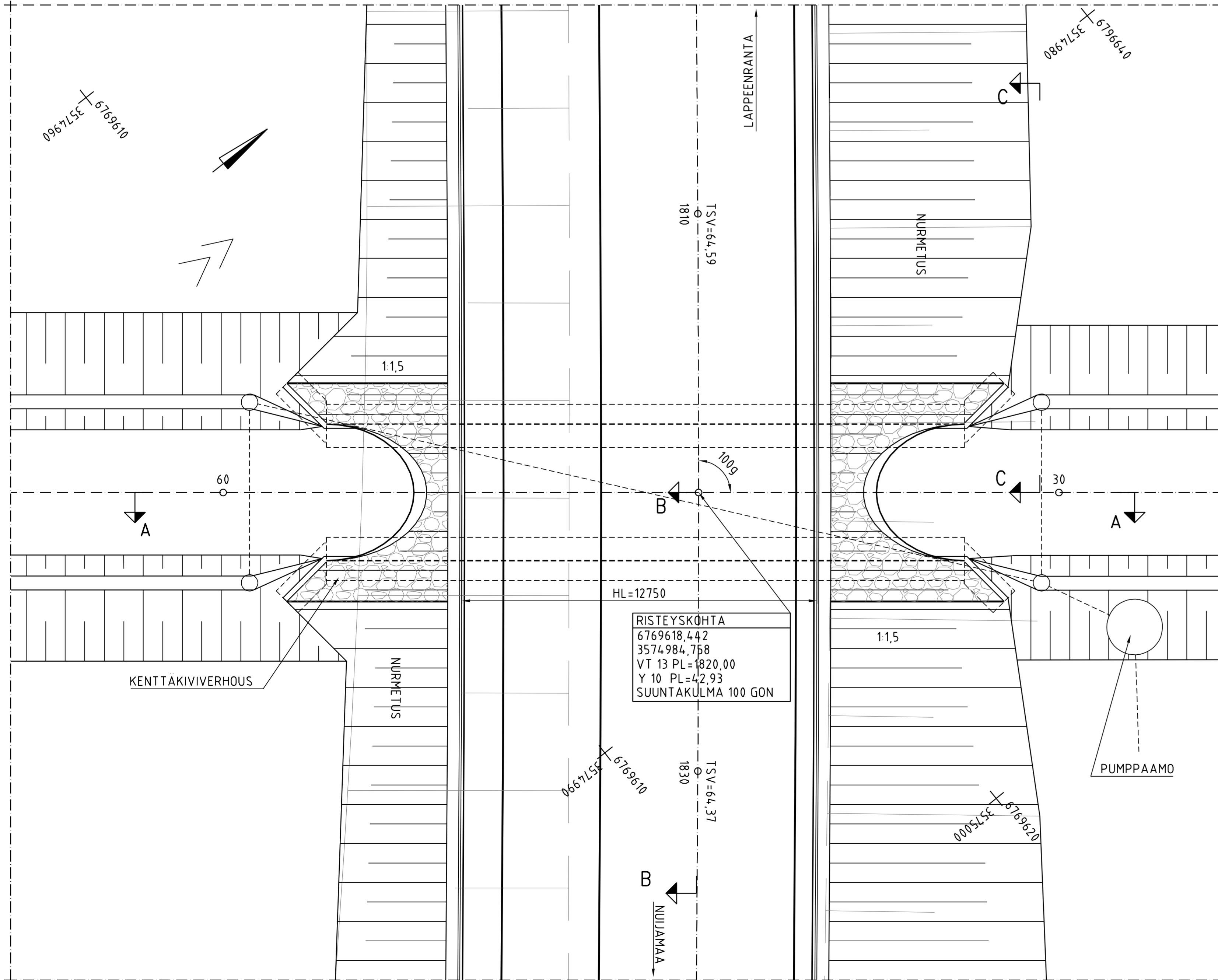
LEIKKAUS B-B 1:100



LEIKKAUS C-C 1:100

- KIINTOPISTE: SUUNNITELMASSA KÄYTETTY KORKEUSJÄRJESTELMÄ ON N60 JA KOORDINAATTIJÄRJESTELMÄ ON KKK
- TERASHOLVI: ESIM. RUMTEC OY:N TYYPPI KASI-452. MITOITUSKÄYTTÖIKÄ 50 VUOTTA, OLOSUHDELUOKKA 2 ULKOPUOLI KAAREN PAISSA PIENTAREEN JA SIVULUISKIEN
- ANTURAT: ANTURAT JA SIPIMUURIT OVAT TERÄSBETONIELEMENTTEJA BETONI K 40-1P30 JA TERAS A500 HW
- SILLAN MITAT: AUKON VAPAA ALIKULKUKORKEUS ON 2,80 m 2,80 m N LEVEYDELTA PERUSTUSELEMENTIN KORKEUS 1,60 m JA ANTURAN LEVEYS 1,55 m
- PERUSTAMINEN: SILTA PERUSTETAAN MASSANVAIHDON VARAAN
- KAITEET: TIEH 2 SILLANKAIDE, HARVA KAIDE, JOHDE 240/5 JA KORKEA SUOJAJERKKO
- PÄÄLLYSTE: PÄÄLLYSTE SAMA KUIN PÄÄTIELLÄ

TASOKUVA, 1:100



MERKKI	PVM	MUUTOS	TEHNYT	TARK./HYV.	KAS./PIR.
HANKE	Valtie 13 raskaan liikenteen odotuskaistan rakentaminen välille Mustola-Metsäkansola				
SILLAN NIMI JA KUNTA	KARHUSJÄRVEN ALIKULKUKÄYTÄVÄ, LAPPEENRANTA				
TYYPPI	Teräksinen holvisilta				
Pääpiirustus tiesuunnitelmaa varten					
HL-VÄ	II	4,6 m	HL	12,75 m	
KUORMA	Lk I, Ek 1/TIEL99		VNOUS	0	gon

DESTIA		TIEHALINTO VÄGFÖRVALTNINGEN	
Silansuunnittelu	TARK./HYV.		
PIRIT			
SUUNN.	31.8.2009	Mariti Hassinen	Sillateknikka, suunnittelu
TARK.			TARK.
Geotekninen suunnittelu			HYV.
TARK.			GEOTARK.
MITTAK.	1:100	PIR. NRO	T7- 2